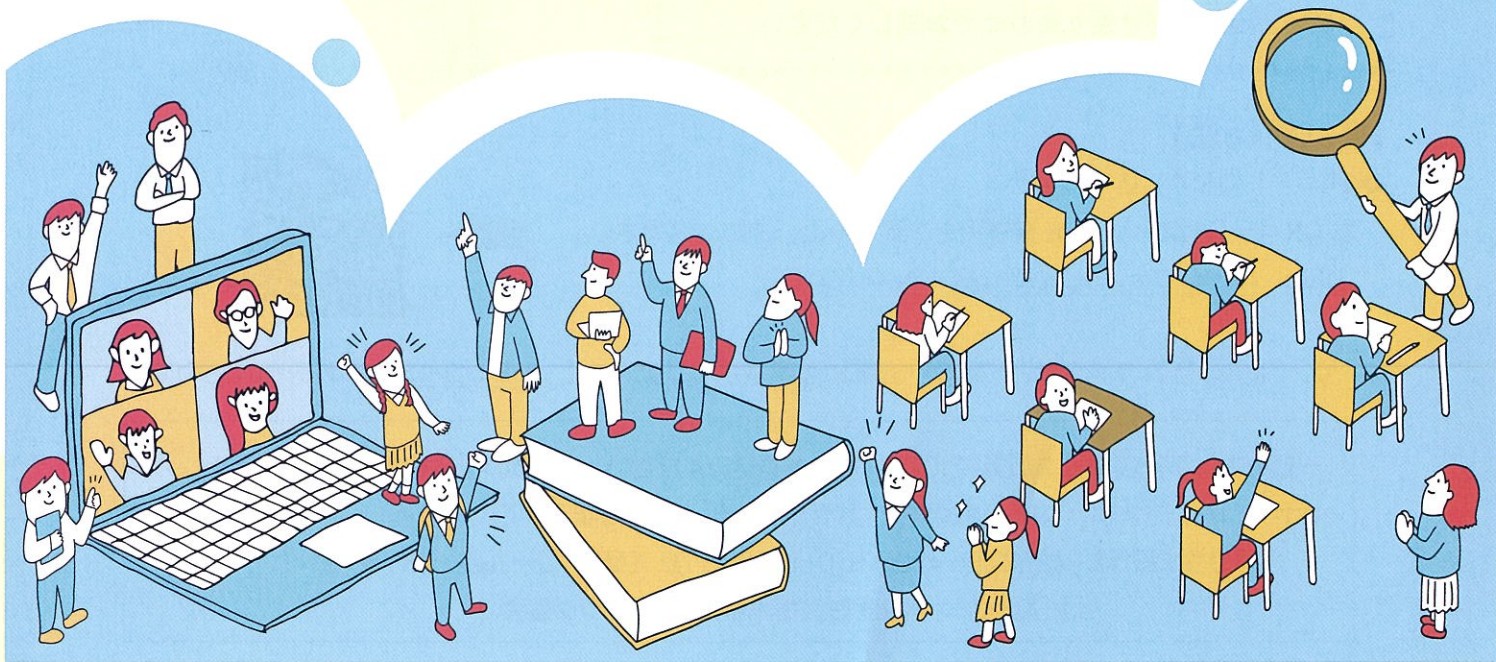


学校全体で行うポジティブ行動支援と子育て ～行動分析学の実践から学ぶ～



家庭や学校で、子どもたちが示す「問題行動」は、果たして問題行動なのでしょうか。それは確かに、親や教師などの大人にとって困ること、目障りなこと、耳障りなことでしょうから、大人側からすれば「問題行動以外の何物でもない」となります。

私は、数多くの教育相談と学校コンサルテーションを行ってきました。簡単なコンサルテーションで済むような話ではなく、私の場合はほとんどが「医師に相談しても様子を見るだけ」「心理カウンセラーに相談しても、励ましだけ」で、共通して「問題が解決しない」というケースばかりになります。ある自治体の課長は、私のコンサルテーションを「最後の砦」と表現しました。こうした場合、世間で言うところの「困難事例」ということになるのですが、そのほとんどは「(問題となっている)行動を減らしたい」という方向性です。「望ましい行動を増やしたい(のですが、うまくいきません)」という相談は、ほとんど皆無です。それだけ、世間で言うところの「困難事例」は、大人にとって減らしたくてたまらない問題なのでしょう。本講演では、たとえ困難事例であっても新しい行動を増やすことで、問題が解決するポジティブ行動支援の実践事例から、その考え方や方法について紹介します。

2025年 **2/16(日)**
14:00~16:30

会場：作新学院大学 中央研究棟108教室

定員
120名

参加費

一般：2,000円

会員：無料



講師

奥田 健次 先生 [HP] <https://kenjiokuda.com/>
(日本子ども健康科学会理事・臨床心理士)

略歴

兵庫県西宮市出身。学校法人西軽井沢学園創設者・理事長2024年4月長野県佐久市に「さやか皇小学校」を開校。
専門行動療法士、臨床心理士。桜花学園大学大学院客員教授。法政大学大学院、愛知大学、早稲田大学など非常勤講師を歴任。日本子ども健康科学会理事、日本鍼灸研究会常任理事(副会長)。一般社団法人日本行動分析学会理事などを歴任。
教育相談を行うために、全国各地からの支援要請に応えている心理臨床家。日本国内だけではなく、世界各地から招かれる国際的セラピスト。行動上のあらゆる問題を解決に導くための洗練された技術と、子ども一人ひとりに合わせて完全にオーダーメイド化された奇抜でユニークなアイデア、指導プログラムの緻密さについて、国内外の関係者から絶賛されている。これらの臨床活動は、しばしばドキュメンタリー番組などで紹介されている。
著書『拝啓、アスペルガー先生』(飛鳥新社)、『叱りゼロで「自分からやる子」に育てる本』(だいわ文庫)、『世界に1つだけの子育ての教科書』(ダイヤモンド社)、『メリットの法則—行動分析学・実践編』(集英社)などロングセラー多数。臨床活動を描いたマンガも出版されている。

後援

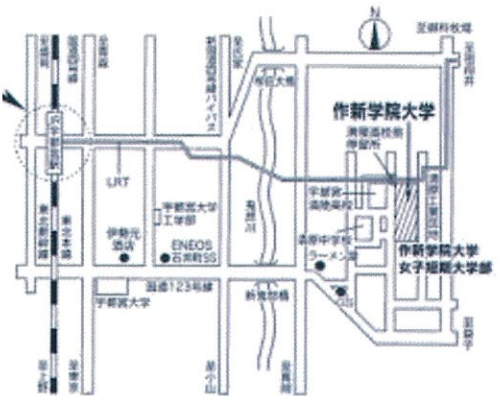
栃木県教育委員会・宇都宮市教育委員会(申請中)・下野新聞社
日本学校教育相談学会栃木県支部・栃木県公認心理師協会

申し込み方法は裏面をご覧ください

【会場アクセス】 作新学院大学 中央研究棟 108 教室

[宇都宮市竹下町 908 TEL:028-667-7111(代表)]

- ◇宇都宮駅より LRT をご利用ください。
「清陵高校前」下車すぐ
- ◇宇都宮駅東口からタクシーで約 25 分
- ◇車でお越しの場合は、駐車場の数に制限があります
ので、出来るだけ乗り合わせでお越しください。



【申し込み方法】

- ◆QR コードでお申し込みの場合

右 QR コードを読み取り、必要事項をご記入の上、送信してください。

URL: <https://forms.gle/iRhQiGL9wGcTg5fQ9>



- ◆FAX でお申し込みの場合は、下記の申込書に必要事項をご記入の上、028-649-1213 にお送りください

一般の方は下記口座に参加費(2,000 円)をお振込みください。参加費の振込をもって申込完了とさせていただきます。※払込取扱票には「セミナー申し込み」と記入してください。
 『ゆうちょ銀行』 振替口座：00150-1-581570 (当座:〇一九店 581570)
 加入者名：NPO 法人栃木県カウンセリング協会

【申し込み締め切り】 2025 年 2 月 3 日 (月) 参加の可否は定員を超えた場合のみご連絡します

【問い合わせ先】 〒320-0857 栃木県宇都宮市鶴田 2 丁目 1-8 ムギショウビル 2 階

NPO 法人栃木県カウンセリング協会 TEL:028-647-1717

(一社) 日本カウンセリング学会栃木県支部会 TEL:028-649-1210

申込書 FAX 028-649-1213

ふりがな				勤務先	
お名前					
電話番号	※日中に連絡の取れる番号をご記入ください			職種	
住所	〒 -				
参加形態 ○をつけてください	1	一般 (2,000 円)			
	2	会員 (無料) 所属の会に☑をいれてください		<input type="checkbox"/> 栃木県カウンセリング協会会員 <input type="checkbox"/> 日本カウンセリング学会栃木県支部会会員 【カウンセリング心理士資格 あり・なし】	
研修会を何でお知りになりましたか	ちらし インターネット 会報 新聞 知人 その他()				